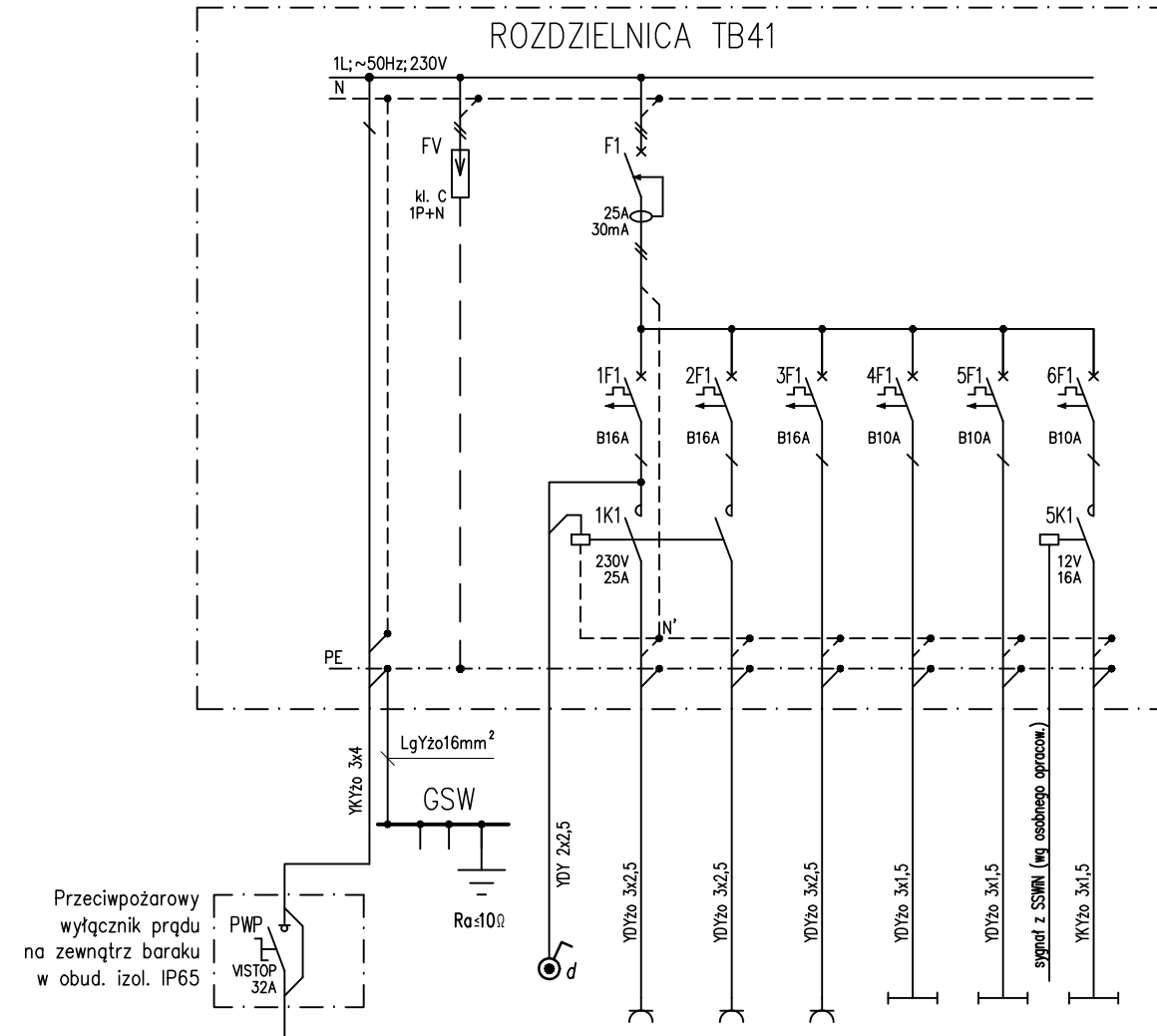


Linia kablowa YKYzo 3x4
 wg. opracowania odrębnej jednostki projektowej*



Nr odpływu	NAZWA ODPLYWU
-	ZASILANIE ZE ZŁĄCZA ZKT02 przy baraku 43
-	OCHRONA PRZECIWPRIĘCIOWA
S	STEROWANIE GNIAZDAMI PEL
G01	GNIAZDA 1F(1L+N+PE) PEL (WYŁĄCZANE)
G02	GNIAZDA 1F(1L+N+PE) PEL (WYŁĄCZANE)
G03	GNIAZDA 1F(1L+N+PE) KOTŁOWNIA
L01	OŚWIETLENIE OGÓLNE
L02	OŚWIETLENIE NASWIETLACZE ZE WNE TRZNE
L03	OŚWIETLENIE ZE WNE TRZNE

UWAGA:

* – Projekt Budowlany "Systemów bezpieczeństwa, budowy kanalizacji technicznej oraz systemu sygnalizacji pożaru na terenie Państwowego Muzeum na Majdanku w Lublinie" autorstwa PTU Proelbud Zygmunt Szymczyk

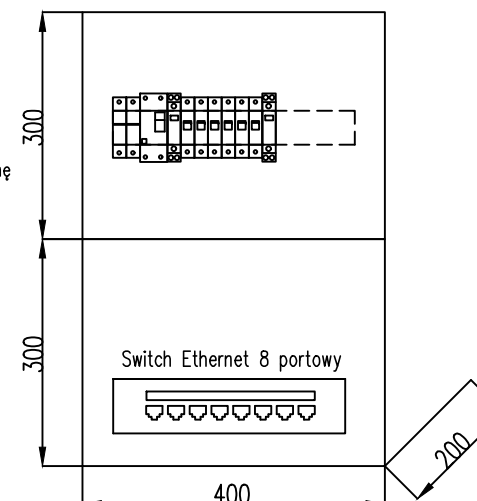
SAMOCZYNNY WYŁĄCZENIE W UKŁADZIE TN WYŁĄCZNIKI OCHRONNE RÓŻNOCOWOPRĄDOWE	TN
--	----

Rozdzielnica TB41

Rozdzielnica natynkowa stalowa, malowana na czarno, IP65, I kl. ochronności, zamykana na kluczyk o wym. 400x300x200, wyposażona w szynę montażową TH35, kpl. zacisków N i PE.

Szafka TT

Szafka natynkowa stalowa, malowana na czarno, IP65, I kl. ochronności, zamykana na kluczyk o wym. 400x300x200, wyposażona w szynę montażową TH35, kpl. zacisków N i PE.



CENTRONET ARTUR ŁUCKA 21- 003 CIECIERZYN, DYS ul. Poprzeczna 18, t. 791559667			
INWESTOR:	Państwowe Muzeum na Majdanku, ul. Droga Męczenników Majdanka 67, 20-325 Lublin		
OBIEKT:	REMONT I KONSERWACJA BARAKU nr 41 (Łaźni i Komór Gazowych) zlokalizowanego na terenie Państwowego Muzeum na Majdanku w Lublinie przy ul. Droga Męczenników Majdanka 67		
FAZA:	PROJEKT BUDOWLANO-WYKONAWCZY	DATA:	
BRANŻA:	ELEKTRYCZNA		03.2018
NAZWA RYSUNKU:	Schemat strukturalny zasilania. Tablica TB41	SKALA:	%
PROJEKTANT:	NR UPR.:	PODPIS:	NR RYS.
MGR INŻ. ARTUR ŁUCKA	LUB/0135/PWOE/10		
OPRACOWAŁ:	NR UPR.:	PODPIS:	E-01
MGR INŻ. KAMIL KALINOWSKI			