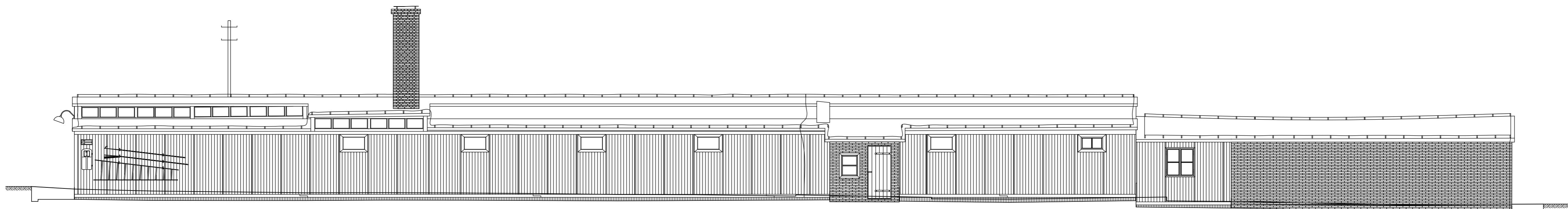
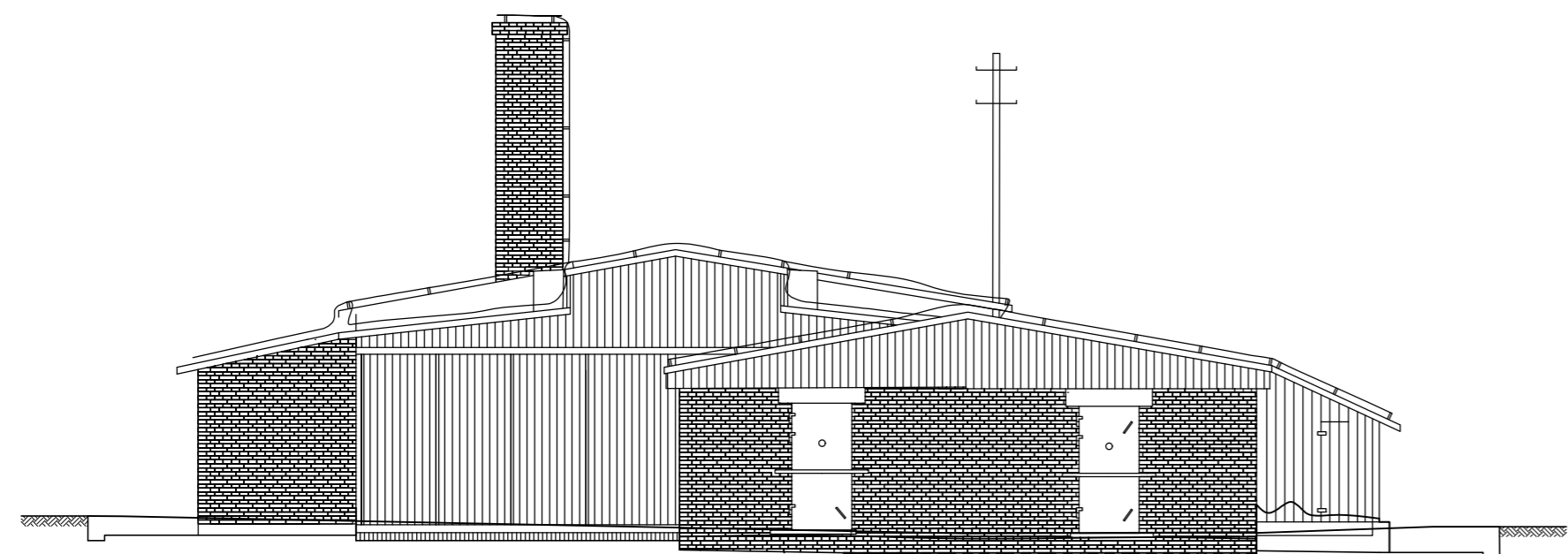


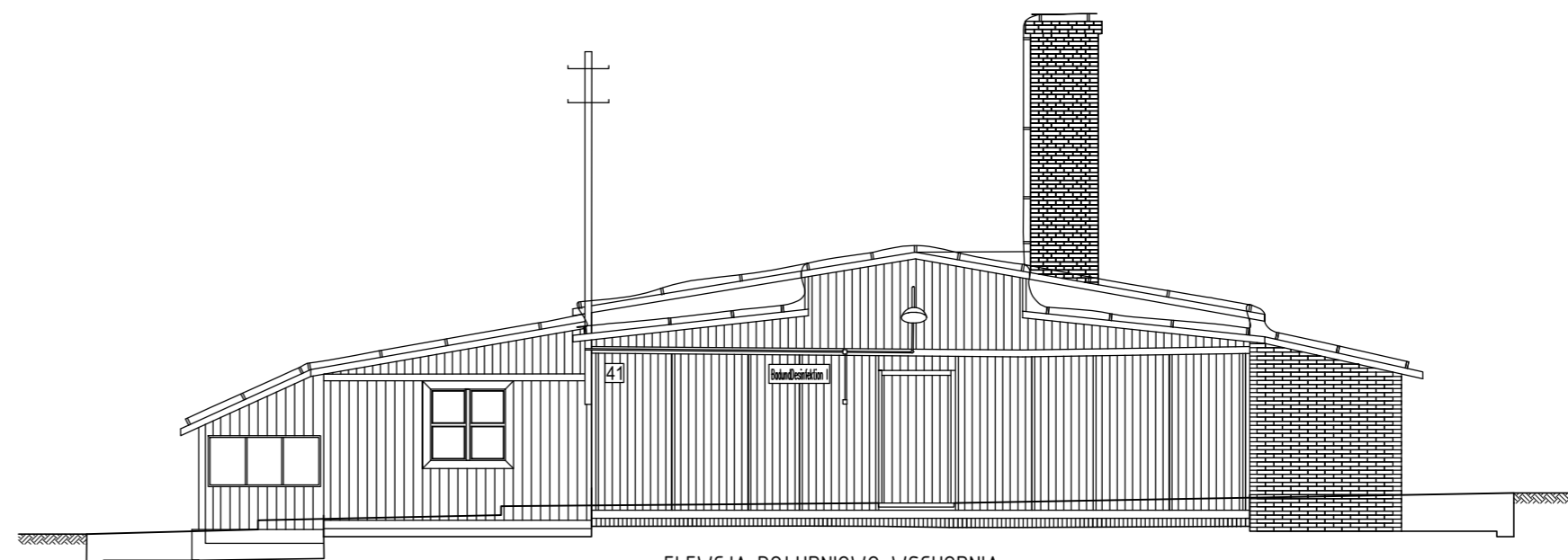
ELEWCJA PÓŁNOCNO-ZACHODNIA



ELEWCJA POŁUDNIOWO-ZACHODNIA



ELEWCJA PÓŁNOCNO-WSCHODNIA



ELEWCJA POŁUDNIOWO-WSCHODNIA

USŁUGI PROJEKTOWE		
mgr inż. Krzysztof Kędzierski, 20-828 LUBLIN ul. Morawian 8		
OBIEKT:	ZAMAWIAJĄCY	
Budynek tażni - Barak 41	Państwowe Muzeum na Majdanku Droga Męczenników Majdanka 91 20-325 Lublin	
Nazwa rys.	DATA	RYŚ. NR
ELEWACJE	03.2018	18
	Numer opracowań	SKALA
	569/Lb/88	1:100
Projektował:	Podpis	
mgr inż. KRZYSZTOF KĘDZERSKI		
Sprawił:		
mgr inż. HANNA IŻYCKA		